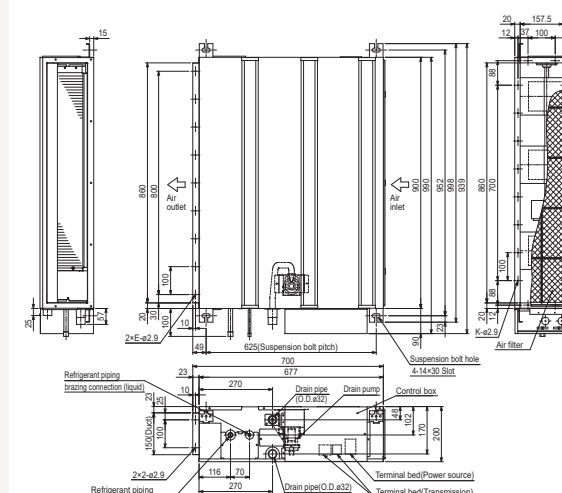
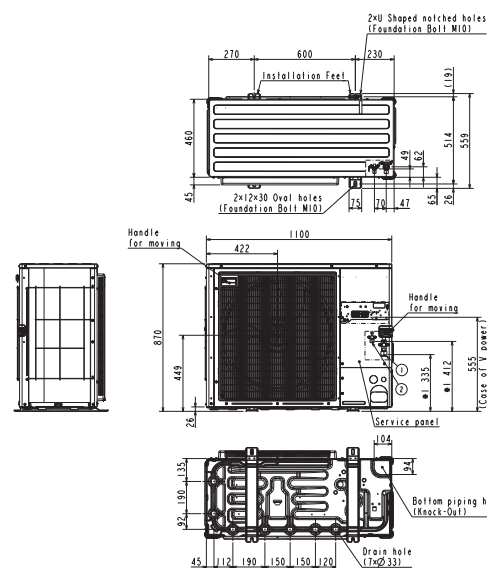
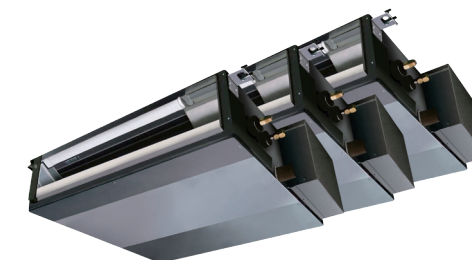
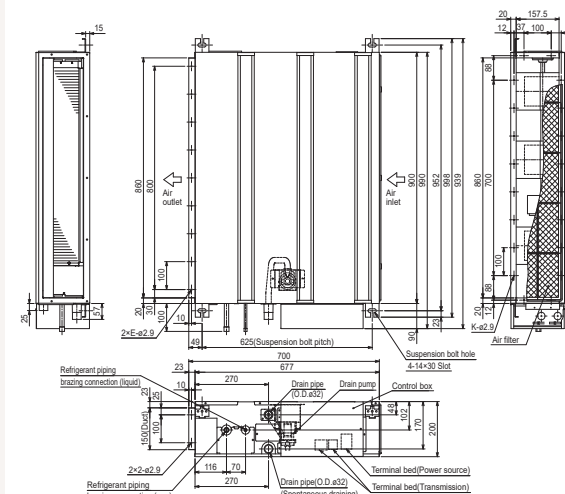
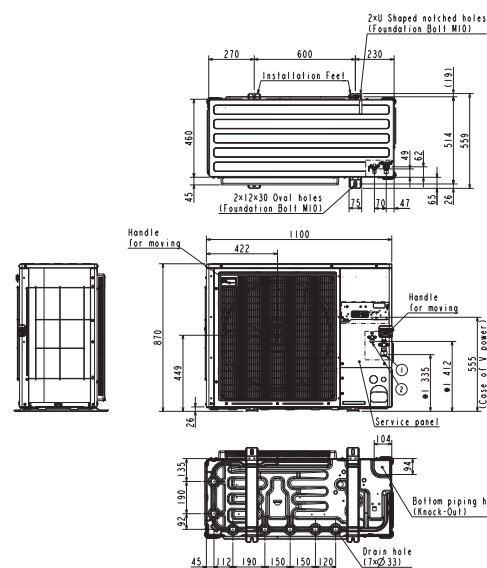
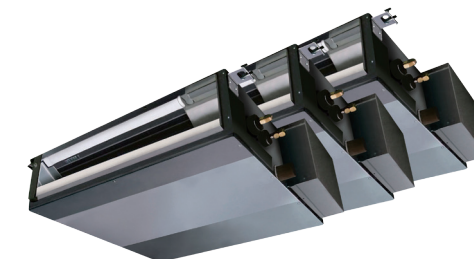


Buitenunit		PUZ-ZM100VDA		
Binnenunit		3 x SEZ-M35DA2		
Set	Koeling	Nominale capaciteit	kW 9,5 (4,9~11,4)	
		Opgenomen vermogen	kW 2,16	
		SEER of $\eta_{s,c}$ Seizoensenergieklasse	7,8 A++	
		Jaarlijks energieverbruik	kWh 426	
Set	Verwarming	Nominale capaciteit	kW 11,2 (2,7~14,0)	
		Opgenomen vermogen	kW 2,67	
		SCOP of $\eta_{s,h}$ Seizoensenergieklasse	4,8 A++	
		Jaarlijks energieverbruik	kWh 2.273	
Specificaties	Koeling	Capaciteit bij -10°C	kW 6,8 (1,6~8,5)	
		Afmetingen (B x D x H)	mm 1100 x 460 x 870	
		Gewicht	kg 107,0	
		Geluidsvermogen	dB(A) 63	
	Verwarming	Geluidsdruk	dB(A) 44	
		Luchtvolume	m³/u 4.800	
		Toepassingsgebied	°C -20~46	
		Geluidsdruk	dB(A) 48	
Buitenunit	Koeltechnische gegevens	Luchtvolume	m³/u 3.480	
		Toepassingsgebied	°C -20~+21	
		Diameter vloeistof- & gasleiding	" 3/8 - 5/8	
		Maximale leidinglengte	m 100	
		Maximaal hoogteverschil	m 30	
		Koelmiddel	R32	
	Elektrische gegevens	Hoeveelheid koelmiddel	kg 3,6	
		CO ₂ -equivalent	ton 2,430	
		Koelmiddelvoorzijning voor	m 40	
		Navulhoeveelheid koelmiddel	g/m 40	
		Maximale koelmiddelvulling	kg 6,0	
		CO ₂ -equivalent bij max. koelmiddelvulling	ton 4,050	
Binnenunit	Specificaties	Voedingsspanning	V;f;Hz 230;1;50	
		Voedingskabel	mm² 3G 6	
		Afzekering	A 32	
Binnenunit	Specificaties	Afmetingen (B x D x H)	mm 990 x 700 x 200	
		Gewicht	kg 21,0	
		Koeling	Geluidsvermogen	dB(A) 53
			Geluidsdruk	dB(A) 23-28-33
	Verwarming	Luchtvolume	m³/u 420-540-660	
		Geluidsdruk	dB(A) 23-28-33	
	Specificaties rooster	Luchtvolume	m³/u 420-540-660	
		Beschikbare statische druk	Pa 5-15-35-50	
	Elektrische gegevens	Afmetingen (B x D x H)	mm -	
		Gewicht	kg -	
		Voedingsspanning	V;f;Hz Via de buitenunit	
		Voedingskabel	mm² -	
Elektrische gegevens	Afzekering	A -		
	Communicatiekabel	mm² 4G 2,5		



SEER en SCOP zijn gebaseerd op Richtlijn 2009/125/EG: Energiegerelateerde producten en Verordening (EU) nr. 206/2012. Energieverbruik gebaseerd op standaard testresultaten. Het werkelijke energieverbruik hangt af van hoe het apparaat wordt gebruikt en waar het zich bevindt.

Unité extérieure		PUZ-ZM100VDA			
Unité intérieure		3 x SEZ-M35DA2			
Set	Froid	Capacité nominale	kW 9,5 (4,9~11,4)		
		Puissance absorbée	kW 2,16		
		SEER ou $\eta_{s,c}$ Classe énergétique saisonnier	7,8 A++		
		Consommation annuelle d'énergie	kWh 426		
Set	Chauffage	Capacité nominale	kW 11,2 (2,7~14,0)		
		Puissance absorbée	kW 2,67		
		SCOP ou $\eta_{s,h}$ Classe énergétique saisonnier	4,8 A++		
		Consommation annuelle d'énergie	kWh 2.273		
Spécifications	Froid	Puissance à -10°C	kW 6,8 (1,6~8,5)		
		Dimensions (L x P x H)	mm 1100 x 460 x 870		
		Poids	kg 107,0		
		Puissance acoustique	dB(A) 63		
	Chauffage	Pression acoustique	dB(A) 44		
		Débit d'air	m³/h 4.800		
		Plage de fonctionnement	°C -20~46		
		Pression acoustique	dB(A) 48		
Données frigorifiques	Unité extérieure	Débit d'air	m³/h 3.480		
		Plage de fonctionnement	°C -20~+21		
		Diamètre conduite liquide & gaz	" 3/8 - 5/8		
		Longueur maximale	m 100		
		Dénivellation maximale	m 30		
		Type de fluide frigorigène	R32		
		Précharge de fluide frigorigène	kg 3,6		
		Équivalent CO ₂	tonnes 2,430		
		Précharge de fluide frigorigène pour	m 40		
		Volume de mise à niveau du fluide frigorigène	g/m 40		
		Charge de fluide frigorigène maximale	kg 6,0		
		Équivalent CO ₂ en charge maximale	tonnes 4,050		
Données électriques	Unité extérieure	Alimentation électrique	V;ph;Hz 230;1;50		
		Câble d'alimentation	mm² 3G 6		
		Taille de fusible recommandée	A 32		
Spécifications	Unité intérieure	Dimensions (L x P x H)	mm 990 x 700 x 200		
		Poids	kg 21,0		
		Froid	Puissance acoustique	dB(A) 53	
			Pression acoustique	dB(A) 23-28-33	
		Chauffage	Débit d'air	m³/h 420-540-660	
			Pression acoustique	dB(A) 23-28-33	
		Débit d'air	m³/h 420-540-660		
		Pression statique disponible	Pa 5-15-35-50		
		Spécifications grille	Unité intérieure	Dimensions (L x P x H)	mm -
				Poids	kg -
Alimentation électrique	V;ph;Hz Via l'unité extérieure				
Données électriques	Unité intérieure	Câble d'alimentation	mm² -		
		Taille de fusible recommandée	A -		
		Câble de communication	mm² 4G 2,5		



Le SEER et le SCOP sont basés sur la directive 2009/125/CE : Produits liés à l'énergie et le règlement (UE) n° 206/2012. La consommation d'énergie est basée sur les résultats des tests standard. La consommation d'énergie réelle dépend de la manière dont l'appareil est utilisé et de l'endroit où il se trouve.